

COT Handleiding

[Naar inhoud](#)



Inhoud



1	COT-certificering: wat is het en waarom?	3
2	Apparatuur afstemmen volgens de COT-normen?	5
	Hoe te voldoen aan de COT-normen?	5
	Voorbeeld 1 van instellingen	7
	Voorbeeld 2 van instellingen	8
	Voorbeeld 3 van instellingen	9
3	Welke multifunctionals en printers zijn COT gecertificeerd?	10
4	Vragen?	11

1

COT-certificering: wat is het en waarom?

[Terug naar inhoud](#)



Het COT, **Centrum voor Onderzoek en Technisch Advies**, is een landelijk opererende (ISO 9001 gecertificeerde en ISO 17025 geaccrediteerde) onafhankelijke onderzoeks- en adviesorganisatie. Al ruim zeventig jaar voeren zij in opdracht testprocedures uit voor onder andere gemeenten, consumentenorganisaties, vastgoedeigenaren, industrie, rechtbanken en ministeries. Deze instellingen baseren zich bij onder andere hun inkoopbeleid veelal op de testresultaten van het COT. Testresultaten van het COT worden daarnaast ook gebruikt voor advies (bijv. consumentenorganisaties), controle op wetgeving (bijv. ministeries), rechtzaken, marketing (bijv. industrie), etc.

De nu verkregen certificering garandeert onder meer dat afdrucken van de geteste multifunctionals en printers voldoen aan de eisen en aanbevelingen die het Ministerie van Justitie heeft opgesteld voor een correcte en betrouwbare vastlegging van geboorte-, huwelijks- en overlijdensakten door ambtenaren van de burgerlijke stand van alle Nederlandse gemeenten. In de COT-test staat de wisselwerking tussen afdrukapparatuur, materiaal en papier centraal. Akten moeten minimaal honderd jaar goed hanteerbaar en leesbaar in een archief bewaard kunnen worden en dus aan hoge kwaliteitseisen voldoen.

De Provinciale Archief Inspecties hebben in februari 2005 besloten dat multifunctionals of printers die voldoen aan de eisen van de COT-aktenprintkeuring, ook geacht worden te voldoen aan de eisen van ISO 11798.



Om de multifunctional of printer op de manier zoals deze door het COT gecertificeerd is te gebruiken, is het van belang dat de instellingen voor de multifunctional of printer aanpast worden overeenkomstig het papier dat wordt gebruikt. De certificering geldt voor de machine in combinatie met toner. Het gebruik van de juiste instellingen voor het betreffende papier is te vinden in de printerhandleiding van de multifunctional of printer.

Daarnaast dient het gebruikte papier te voldoen aan de NEN 2728 normen. Deze norm geeft eisen met betrekking tot kwaliteit, fysische eigenschappen en duurzaamheid van houtvrije papiersoorten voor administratieve toepassingen voor de Nederlandse overheidsorganen, voor zover het documenten betreft welke krachtens de Nederlandse archiefwetgeving voor blijvende bewaring in aanmerking komen.



Het NEN-2728 papier moet onder andere aan onderstaande normen voldoen:

- Zuurgraad (pH) van het papier moet tenminste 7.5 en ten hoogste 9.5 zijn.
- Het papier moet een "alkalische reserve" hebben (20 gram calciumcarbonaat per kg droog papier).
- De doorscheurweerstand moet tenminste 5,25 mN-m2 bedragen.
- Het vouwgetal in de zwakste richting moet tenminste 50 dubbelvouwen bedragen.
- Na versnelde veroudering moeten de doorscheurweerstand en het vouwgetal nog tenminste gelijk zijn aan 80% van hun oorspronkelijke waarde.

De volgende papiersoorten van Ricoh voldoen aan deze normen:

Navigator Hybrid 80 grams: Premium kwaliteit. Deze papiersoort heeft een optimale printkwaliteit en is geschikt voor hoge afdruksnelheden. Zowel FSC als NEN2728 gecertificeerd.

Ricoh Excellency natural 80 grams: Ricoh excellent is een papiersoort met hoge constante kwaliteit. Door de uitstekende capaciteit is het probleemloos te gebruiken in alle toner-en inkjetapparatuur. Excellent is zowel FSC als NEN2728 gecertificeerd.

1

Voorbeeld:

Als bijvoorbeeld een SP C411DN gebruikt wordt voor het printen op papier van 120 gram, dan dienen de instellingen volgens de handleiding van deze printer ingesteld te worden op [Dik papier 1].

Papierdikte:

* [Dik papier]: 104,7 - 216 g/m² (28-58lb.)

* [Dik papier 1]: 104,7 - 157 g/m² (28-42lb.)

* [Dik papier 2]: 157 - 216 g/m² (42-58lb.)



2

Voorbeeld:

Als bijvoorbeeld een SP 4110N gebruikt wordt voor het printen op papier van 140 gram, dan dienen de instellingen volgens de handleiding van deze printer ingesteld te worden op [Dik papier].

Dik papier

Papierdikte	130 - 162 g/m ² (34 - 43 lb.)
Printer set-up	Geef de volgende instellingen op met het bedieningspaneel: <ul style="list-style-type: none"> Druk op de toets [Menu], selecteer [Papierinvoer] en vervolgens [Dik papier] als papiersoort voor de geselecteerde lade.
Set-up van het printerstuurprogramma	Klik op [Dik] in de lijst 'Papiertype:'.
Ingeschakelde papierinvoerlade	Elke invoerlade kan worden gebruikt. <ul style="list-style-type: none"> Zorg dat de stapel papier in de lade niet hoger is dan de bovenste markering (▼). Als u de handinvoer gebruikt, mag de stapel papier niet hoger zijn dan de papiergeleiders van de handinvoerlade.
Dubbelzijdig afdrukken	Niet mogelijk
Verdere voorzorgsmaatregelen	De afdruksnelheid is iets lager dan bij normaal papier.

2

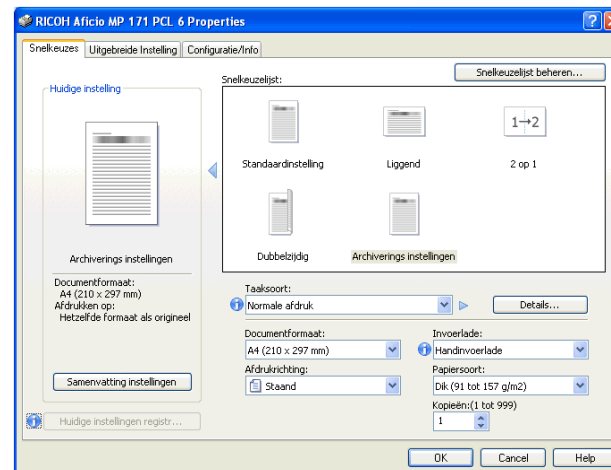
Apparatuur afstemmen volgens de COT-normen?

[Terug naar inhoud](#)

3

Voorbeeld:

Daarnaast is het ook mogelijk om in de driver van de printer een voorkeursinstelling aan te maken, zodat altijd de juiste instellingen gebruikt worden om archiverings documenten te printen.





Een actueel overzicht van de Ricoh gecertificeerde machines is te vinden op de website van het COT: www.cot-nl.com.

Rechtstreeks naar de printerkeuringen:

<http://www.cot-nl.com/nl/laboratorium/printerkeuringen/printerlijst.html>

Daar uw organisatie het gebruik van de apparatuur bepaalt, is uw organisatie zelf verantwoordelijk voor het hanteren van de juiste COT instellingen alsmede het gebruiken van de correcte gebruiksmaterialen en papier. Voor schade - in de breedste zin des woords - ten gevolgen van handeling niet conform deze handleiding is Ricoh nimmer aansprakelijk.

À

Als u nog vragen heeft kunt u onderstaand nummer bellen. Indien mogelijk lossen we uw probleem direct telefonisch op.

Telefoonnummer: (073) 645 13 33

Faxnummer: (073) 645 18 04