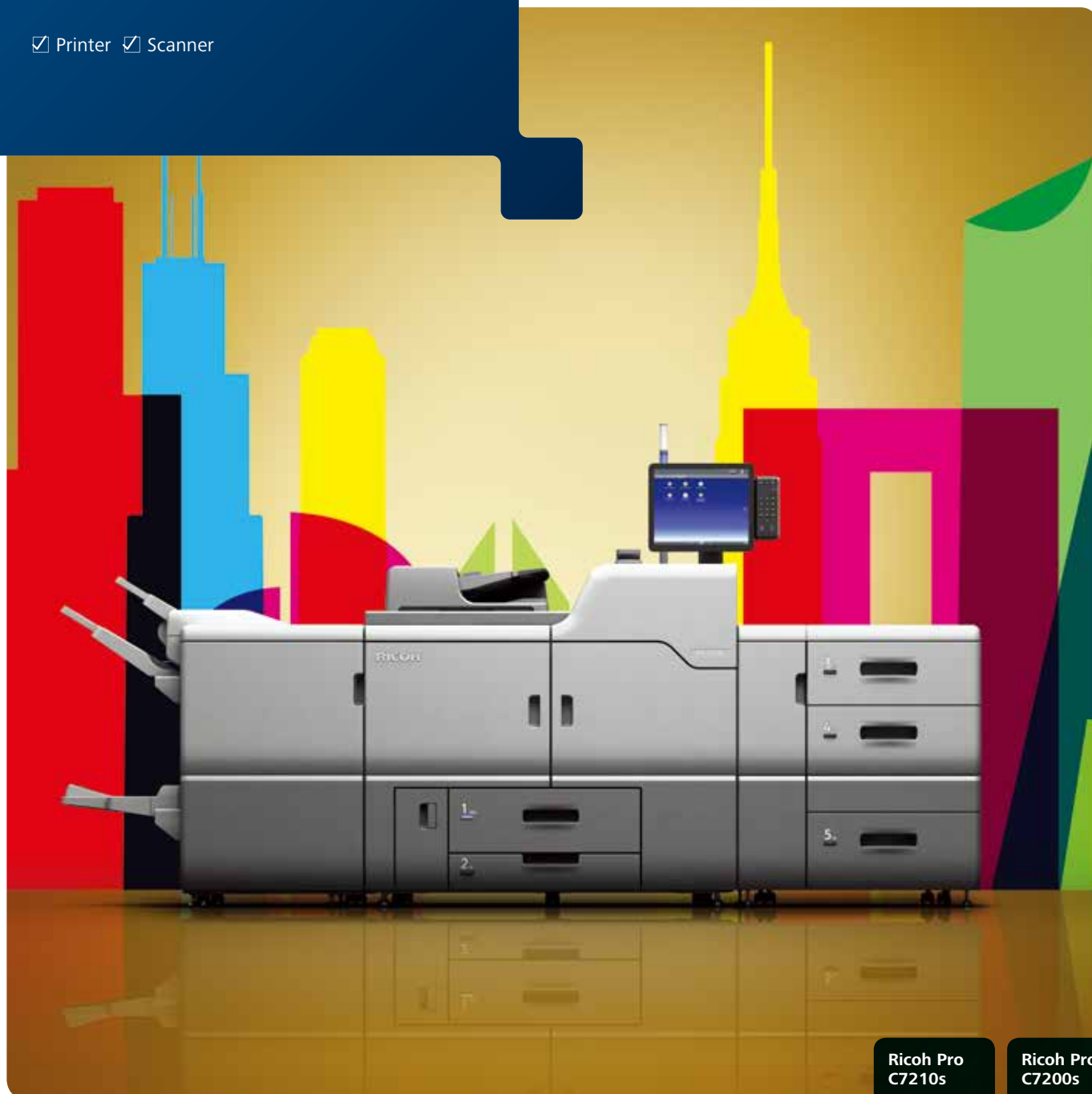


Digitale kleurenproductiesystemen

Ricoh Pro™ C7200s-serie

Printer Scanner

RICOH
imagine. change.



Ricoh Pro
C7210s

95
ppm
Zwart-wit
Kleur

Ricoh Pro
C7200s

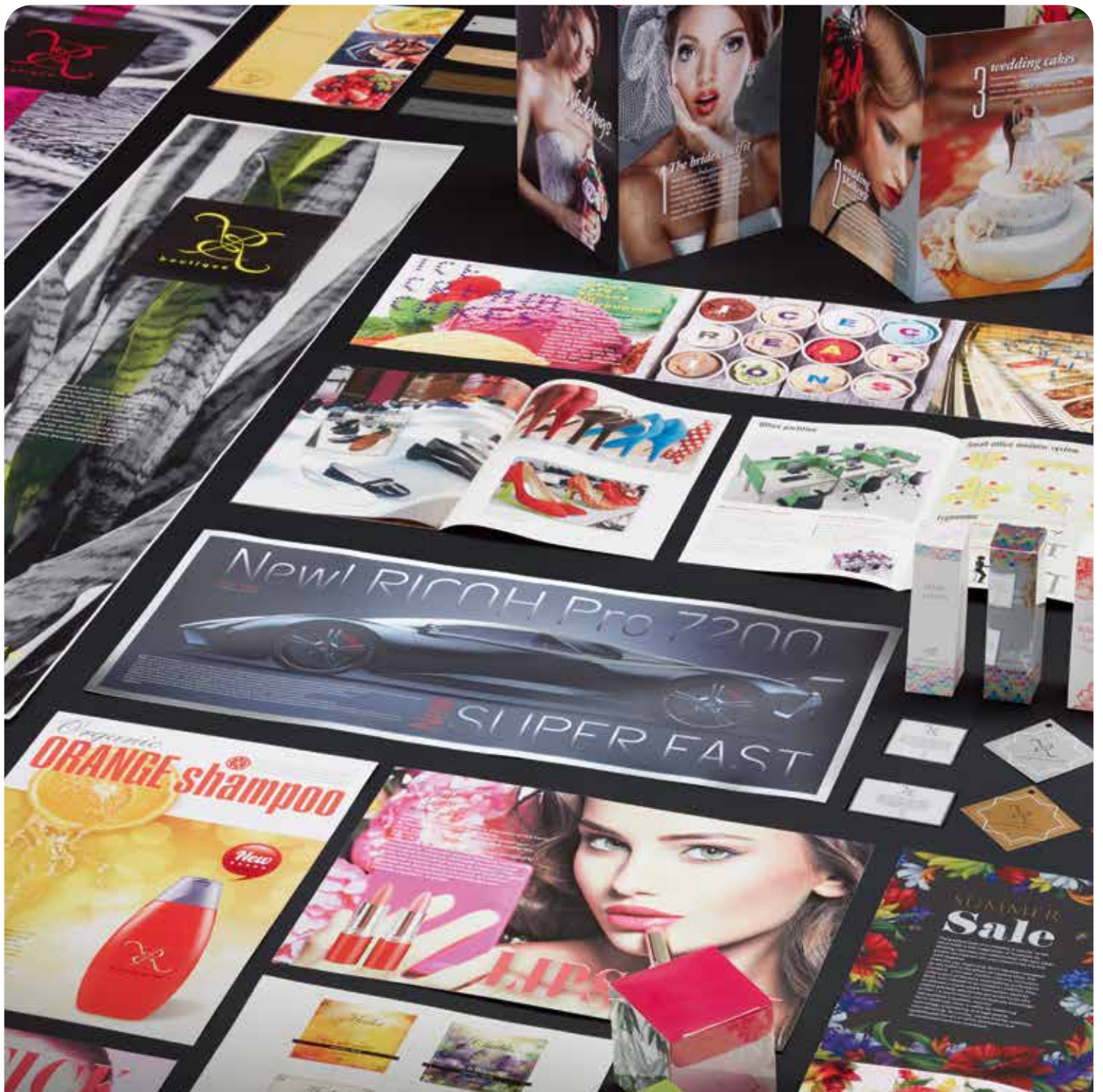
85
ppm
Zwart-wit
Kleur



Het beste overtroffen

U wilt de concurrentie voorblijven. Daarvoor heeft u een krachtig productiesysteem nodig dat meerwaarde biedt - en altijd een even onberispelijke kwaliteit. Dit alles vindt u in de Ricoh Pro C7200s-serie. De snelle, digitale vierkleurensystemen blinken uit vanwege hun uitstekende afbeeldingskwaliteit, gebruiksgemak en hoge productiviteit. En dat alles tegen een betaalbare prijs.

De Ricoh C7200s-serie beschikt over een aantal nieuwe voorzieningen, zoals een groot bedieningspaneel met touchscreen. Met één tik op het scherm heeft u toegang tot de volledige configuratie van het apparaat, waaronder de lade-instellingen. Bij de Pro C7200s-serie blijft de printsnelheid behouden, ongeacht het gebruikte papiergewicht. Bovendien kunt u op nog meer uiteenlopende media printen, waaronder gestructureerd karton, metallic papier of doorschrijfpapier. En last but not least: het eindresultaat is vergelijkbaar met offset.



Oogverblindende afbeeldingen

Met de nieuwe productiesystemen van Ricoh produceert u consistente kleurenprints vergelijkbaar met die van een offsetpers. Prachtig gerenderde prints worden geproduceerd met behulp van VCSEL-technologie (Vertical Cavity Surface Emitting Lasers) en een ultrafijne PXP-toner.

Dankzij het brede kleurengamma van de PXP-toner printen de productiesystemen levendige én levensechte kleuren met vloeiende kleurschakeringen.

- Printkwaliteit vergelijkbaar met offset.
- Levendige, levensechte kleuren, vloeiende kleurschakeringen en fijne lijnen.
- Lage tonerhoogte voor een egale en matte afdrukkwaliteit.
- Precieze registratie van de voor-/achterzijde met automatische kwaliteitscontrole.

Krachtig en productief

In de professionele printwereld heeft u betrouwbare en productieve technologie nodig voor hoogwaardige prints tegen een betaalbare prijs. Breng meer van uw printwerk inhouse en krijg meer grip op uw printoutput.

- Het systeem print met een snelheid van 85 of 95 ppm (A4).
- Volledige printsnelheid bij alle papiergewichten.
- Automatisch dubbelzijdig printen op lange vellen tot 700 mm. Enkelzijdig tot 1260 mm.
- Operators kunnen zelf onderdelen vervangen, wat zorgt voor een maximale uptime.
- U verhelpt papierstoringen eenvoudig aan de hand van animaties en LED-lampjes.
- U kunt papier en toner bijvullen zonder dat u het systeem - en dus de productie - stil hoeft te leggen.
- Dankzij ladewisselingen, een dubbele stapeleenheid en een printplanningsfunctie kan de productie buiten kantooruren doorgaan.



Ondersteuning van een breed scala aan media



De Pro C7200s-serie ondersteunt media van 52 tot 360 g/m² zonder snelheidsverlies. U kunt printen op tal van papiertypen, waaronder glanzend en mat gestreken offsetmedia, gestructureerd karton en doorschrijfpapier.

Maar daar blijft het niet bij: de nieuwe productiesystemen ondersteunen ook dubbelzijdig printen op media tot 700 mm en enkelzijdig printen op lange media tot 1260 mm.

De ingebouwde mediabibliotheek, met een groot aantal mediumprofielen, maakt het instellen van het systeem eenvoudig en de prestaties betrouwbaar.

- Ondersteunt media van 52 tot 360 g/m².
- Glanzend en mat gestreken media, gestructureerd karton en doorschrijfpapier.
- Uitgebreide, ingebouwde mediabibliotheek bevat instellingen voor een groot aantal gangbare media.
- Dankzij de nieuwe Media Management Tool kunnen instellingen tussen apparaten worden uitgewisseld.
- Met de optionele ontkruleenheid worden krulgevoelige media, zoals breedlopende en dunne media, gladgestreken.

Aangepast aan uw behoeften

De nieuwe systemen zijn op maat aanpasbaar aan al uw productiebehoeften. Dankzij het modulaire concept kunt u precies de juiste inline invoer- en nabewerkingsopties toevoegen die u nodig heeft voor uw workflow. In de optionele bulkladen met vacuüminvoer passen diverse media, zelfs met een gewicht tot 360 g/m².

De nabewerkingsopties zijn onder meer een hoogvolume stapelenheid, een nietfinisher, een booklet finisher en trimmer, een multivouweenheid met zes vouwpatronen, een hoogvolume tussenvoegenheid, een GBC StreamPunch, een inline systeem voor Ring Binding en Perfect Binding en een professionele Plockmatic Booklet Maker.

- Tot de nieuwe inline nabewerkingsystemen behoren ook een GBC StreamWire en een stapelwagentje voor lange vellen.
- Er kunnen drie bulkladen met vacuüminvoer worden bevestigd, voor een nog hogere papiercapaciteit.
- Met de optionele Ring Binder en Perfect Binder kunt u uw output stroomlijnen.
- In een multivouweenheid met zes vouwpatronen worden uw printopdrachten inline gevouwen, wat het insteken vereenvoudigt.
- Een optionele dubbele stapelenheid slaat het geproduceerde printwerk op dat klaar is voor distributie.
- De Plockmatic Booklet Maker produceert keurig gerilde en bijgesneden boekjes.



Ondersteuning van verschillende platforms



In de professionele printwereld is geen klant of workflow hetzelfde. Om aan te sluiten op deze verschillende situaties ondersteunt de Pro C7200s-serie diverse Digital Front Ends.

Standaard zorgt de geïntegreerde GWNX-controller van Ricoh voor PCL 5c/6-printfunctionaliteit. Daarnaast is Adobe Postscript 3 beschikbaar als upgrade.

Voor klanten die met Fiery-workflows werken, zijn er krachtige EFI-printservers beschikbaar. De E-85A en E-45A Digital Front Ends, met de nieuwe Fiery FS300 Pro-systeemsoftware, gebruiken de laatste verbeteringen in Fiery-technologie om nog snellere prestaties en perfecte kleuren te leveren. De nieuwe Fiery Digital Front Ends bevatten krachtige tools voor professionele kleuraanpassingen. Ook leveren ze efficiëntere workflows op dankzij verbeteringen in de make-ready en automatisering van printopdrachten.

U kunt ook kiezen voor de Ricoh TotalFlow Print Server R-62A, een Digital Front End op basis van een Adobe PDF Print Engine™. Deze is ideaal voor klanten die koppelingen willen maken met bestaande drukvoorbereidingsworkflows van derden, en voor klanten die IPDS- en AFP-ondersteuning nodig hebben. Dankzij de optionele, ingebouwde make-readytools van TotalFlow voldoet het systeem ook aan de vereisten van centrale reproafdelingen.

- Standaard zorgt de geïntegreerde GWNX-controller van Ricoh voor PCL 5c/6-printfunctionaliteit.
- Adobe PostScript 3 is beschikbaar als optie voor klanten die PDF-documenten printen.
- TotalFlow Print Server is perfect te integreren met drukvoorbereidingsworkflows van derden.
- U beheert de DFE-functies via het geïntegreerde 17-inch kleurenpaneel.



TotalFlow Print Server

De TotalFlow Print Server is een Digital Front End op basis van een Adobe PDF Print Engine (APPE). Deze is perfect voor centrale reproafdelingen of grafimediabedrijven die met PDF- of IPDS/AFP-datastromen werken (optie).

In centrale reproafdelingen kunnen klanten optionele, ingebouwde make-readytools toevoegen via TotalFlow Prep van Ricoh, een krachtige, visuele toepassing voor impositie, compositie en bewerking op paginaniveau.

Grafimediabedrijven kunnen koppelingen maken met bestaande drukvoorbereidingsworkflows (Kodak Prinergy, Afga Apogee en Heidelberg Prinect) via standaard-JDF-technologie. Hiermee is naadloze integratie en bidirectionele monitoring van de printopdrachtstatus mogelijk. Met de APPE RIP-technologie van Kodak of Heidelberg beschikt u over een betere printkwaliteit (rendering) dan bij CTP-output.

Ricoh-software

TotalFlow Prep

TotalFlow Prep is een praktische en eenvoudig te gebruiken voorbereidingstoepassing voor centrale reproafdelingen en copyshops.

TotalFlow Prep biedt krachtige tools voor impositie, compositie, correctie van gescande kopieën, bewerking op paginaniveau en meer. Herhaalde taken en printopdrachten kunnen met behulp van hotfolders worden geautomatiseerd. Van oorsprong complexe taken, zoals tabs invoegen, tabs met aflopende randen maken en nabewerken van subsets, kunnen snel en eenvoudig worden toegevoegd, voorvertoond en beheerd.

TotalFlow



TotalFlow Production Manager

TotalFlow Production Manager is een volledige beheeroplossing voor printopdrachten. Deze is ideaal voor centrale reproafdelingen en copyshops waar printopdrachten over meerdere apparaten moeten worden beheerd of in de wachtrij moeten worden geplaatst, of waar grote aantallen printopdrachten worden beheerd in krappe schema's met strakke deadlines.

Met TotalFlow Production Manager beheert u mediabibliotheken en de status en prioriteit van printopdrachten vanuit één oplossing, optioneel met geavanceerde impositie, en een geïntegreerd preflightproces.

TotalFlow Production Manager en **TotalFlow Prep** kunnen worden gebruikt met diverse Digital Front Ends, waaronder Ricoh GWNX, TotalFlow Print Server en EFI Fiery. Via een aangepaste connector zijn bovendien koppelingen met oplossingen van derden mogelijk.

TotalFlow



Ricoh Pro™ C7200s

SYSTEEMSPECIFICATIES

ALGEMEEN

Modelnaam:	Pro C7200, Pro C7210, Pro C7200s, Pro C7210s
Technologie:	4-drums droog elektrostatisch overdrachtssysteem met interne transferriem
Fuseren:	Olievrije fuseerriemmethode
Printsnelheid:	Pro C7200 en Pro C7200s - 85 ppm Pro C7210 en Pro C7210s - 95 ppm
Printresolutie:	Max. 2400 x 4800 dpi
Opwarmtijd:	Minder dan 300 sec.
Afmetingen (B x D x H):	Pro C7200 en Pro C7210 - 1320 x 910 x 1218 mm Pro C7200s en Pro C7210s - 1320 x 910 x 1230 mm
Gewicht:	Pro C7200 en Pro C7210 - Minder dan 560 kg Pro C7200s en Pro C7210s - Minder dan 580 kg
Voeding:	220 - 240 V, 16 A, 50/60 Hz
Stroomverbruik:	Minder dan 5000 W
Levensduur:	14.400.000 A4-pagina's of 5 jaar

MEDIAVERWERKING

Papierinvoercapaciteit:	1e lade (standaard) 1000 vellen x2 (tandem) 2e lade (standaard) 500 vellen Optioneel: A3/DLT/LCT 3e lade 1000 vellen 4e lade 2000 vellen 5e lade 1000 vellen Optioneel: LCT met vacuüminvoer Alle laden met elk 2200 vellen (lade 3-8)
Optioneel:	Bypassinvoer met 500 vellen
Maximaal printoppervlak:	323 x 480 mm (12,7 x 18,9 inch) 323 x 1252 mm (12,7 x 49,2 inch) (bij gebruik van optionele lade voor bannervellen)
Papiergewicht:	1e lade (standaard) 52 - 300 g/m ² 2e lade (standaard) 52 - 256 g/m ² Optioneel: A3/DLT/LCT 3e lade 52 - 256 g/m ² 4e lade 52 - 360 g/m ² 5e lade 52 - 360 g/m ² Optioneel: LCT met vacuüminvoer Alle laden 52 - 360 g/m ² (lade 3 - 8) Optioneel: Bypassinvoer 52 - 216 g/m ²
Dubbelzijdig:	52 - 360 g/m ²

DIGITAL FRONT ENDS

E45-A

Configuratie:	Optioneel: Extern
Systeemversie:	Fiery System FS300 Pro
CPU:	Intel i5-6500 (3,2 GHz tot 3,6 GHz met Turbo)
Geheugen:	8 GB (4 GB x 2)
HDD:	1 TB
Cd-romstation:	Ondersteund DVD-RW-station
Besturingssysteem:	Windows 10 Enterprise Systems x64

E85-A

Configuratie:	Optioneel: Extern
Systeemversie:	Fiery System FS300 Pro
CPU:	Intel Xeon E5-2637 V4 (3,5 GHz met 3,7 GHz Turbo)
Geheugen:	16 GB (4 GB x 4)
HDD:	500 GB + 2 x 2 TB SATA RAID 0
Cd-romstation:	Ondersteund DVD-RW-station
Besturingssysteem:	Windows 10 Enterprise Systems x64

TotalFlow Print Server R-62A

Configuratie:	Optioneel: Extern
CPU:	6e Gen. Core i7 - 6700 3,4 GHz
Geheugen:	Standaard: 32 GB (16 GB x 2) Optioneel: 32 GB (16 GB x 2)
HDD:	standaard: 1 TB SATA x 3 Optioneel: 1 TB x 1
Cd-romstation:	Ondersteund DVD-station
Besturingssysteem:	Linux

Andere opties

LCT met vacuüminvoer (RT5120), A3-LCT (RT5110), brugeenheid (BU5010), multi-bypassinvoer (BY5020), multi-bypassinvoer voor bannervellen, invoerlade met vacuüminvoer voor banners, LCT van BDT voor bannervellen, nietfinisher (SR5050), booklet finisher (SR5060), voorrandtrimmer (TR5040), hoogvolume stapeleenheid (SK5040), lade hoogvolume tussenvoegenheid (HC13500), Ring Binder (RB5020), Perfect Binder (GB5010), multivouweenheid (FD5020), ontkrullenheid, buffereenheid, perforereenheden voor 2-4 gaten, GBC StreamPunch, GBC StreamWire, Plockmatic Booklet Maker, Plockmatic-stapeleenheidlade voor bannervellen, Watkiss Booklet Maker, Duplo Booklet Maker.

Workflowoplossingen

Ricoh TotalFlow: Prep, Production Manager, Ricoh ProcessDirector, BatchBuilder, MarcomCentral, FusionPro VDP Suite, EFI: Digital StoreFront, Colour Profiler Suite, Graphic Arts Premium Package, Impose, Compose, Fiery Central OL Connect Suite, CGS ORIS Lynx en PressMatcher.

Milieu-informatie

De modellen uit de Pro C7200s-serie voldoen aan de normen van Energy Star 2.0.

Opmerking: Tenzij anders is aangegeven, zijn de gegevens in deze brochure gebaseerd op A4-standaardmedia van 80 g/m².