

RICOH Always Current Technology

Schaalbare intelligentie



Schaalbare en intelligente oplossingen voor toekomstgerichte bedrijven

Implementeert u graag technologie die zichzelf op intelligente wijze van updates voorziet? Bent u op zoek naar hardware die schaalbaar is om aan veranderende bedrijfsbehoeften te voldoen? Wij hebben het antwoord. Als RICOH Always Current Technology is ingeschakeld, kan de software die uw intelligente apparaat aanstuurt regelmatig worden geüpdatet.

In een wereld waarin werkstijlen en technologie voortdurend evolueren, zoeken onze klanten naar productverbeteringen die de productiviteit verhogen en de efficiëntie verbeteren. Om uw investering in RICOH-technologie te beschermen, hebben we de manier veranderd waarop we nieuwe functies en updates beschikbaar stellen.

Met RICOH Always Current Technology kunnen we tijdige oplossingen leveren voor uw veranderende behoeften. Als RICOH Always Current Technology is ingeschakeld, groeien de capaciteiten van uw intelligente apparaat van RICOH eenvoudig met u mee.



Slimme evolutie

Printers en multifunctionele apparaten zijn essentiële zakelijke hulpmiddelen. We ontwikkelen onze producten voortdurend door de functionaliteit te verbeteren en nieuwe functies toe te voegen, waardoor ze nog productiever en efficiënter worden. Met de RICOH Always Current Technology kunt u profiteren van de nieuwste verbeteringen zonder dat u hoeft te upgraden naar een nieuw model.

Met RICOH Always Current Technology hebt u zelfs jaren na de oorspronkelijke releasedatum toegang tot de nieuwste functies en functionaliteit.

Dynamische schaalbaarheid

Met RICOH Always Current Technology groeien de capaciteiten van uw apparaat mee met uw bedrijf. Vanaf ons platform kunt u nieuwe functies installeren zodra deze beschikbaar zijn. Het is niet nodig een technicus te bellen of te wachten totdat uw contract afloopt. U kunt nieuwe toepassingen rechtstreeks vanaf de RICOH Application Site downloaden.

U kunt met een gerust hart in de technologie van RICOH investeren, aangezien de functionaliteit en waarde hiervan in de loop der tijd blijven groeien.

Intelligente beveiliging

Om uw zakelijke activiteiten te beschermen, voldoen onze apparaten aan IEEE 2600. En omdat het hart van ons beveiligingsmodel wordt gevormd door RICOH's eigen besturingssysteem, zijn onze apparaten vrij van de kwetsbaarheden waaraan veel andere algemeen beschikbare besturingssystemen lijden. Er worden geen onnodige componenten geïnstalleerd, roottoegang wordt geweigerd en ingebouwde toepassingen worden onderworpen aan compatibiliteitstests voordat ze worden vrijgegeven.

Met updates door RICOH Always Current Technology bent u ervan verzekerd dat uw apparaatbeveiliging altijd up-to-date is.



Dynamic Workplace Intelligence



RICOH Always Current Technology is een drijvende kracht en kernonderdeel van het intelligente technologische ecosysteem dat RICOH heeft ontwikkeld om uw bedrijf te ondersteunen.

Dat ecosysteem – Dynamic Workplace Intelligence – omvat intelligente apparaten van RICOH, RICOH Always Current Technology, het Smart Operation Panel van RICOH, de RICOH Application Site, RICOH Smart Integration en RICOH Intelligent Support.

Dynamic Workplace Intelligence sluit perfect aan bij uw zakelijke behoeften. Hardware, software, toepassingen en support van RICOH worden op een intelligente manier gebundeld tot gestroomlijnde workflows. Een slimmere werkplek betekent een slagvaardiger, productiever bedrijf dat beter presteert. Dynamic Workplace Intelligence geeft uw team de juiste middelen in handen voor een succesvolle toekomst, zodat uw medewerkers zich kunnen concentreren op hun eigen specialiteit.

Intelligente apparaten van RICOH

Met intelligente apparaten van RICOH profiteert u van uitstekende kwaliteit, betrouwbaarheid en beveiliging. Bovendien kunt u uw intelligente apparaat van RICOH verbinden met externe cloudservices en workflowtoepassingen installeren die uw medewerkers helpen om sneller, slimmer en veiliger te werken.



Smart Operation Panel

Benut alle mogelijkheden van uw apparaat met het gebruiksvriendelijke Smart Operation Panel. Deze intuïtieve touchscreeninterface lijkt op die van uw smartphone of tablet. En omdat hij voor alle intelligente apparaten van RICOH hetzelfde is, biedt dit een uniform en gebruiksvriendelijk platform.



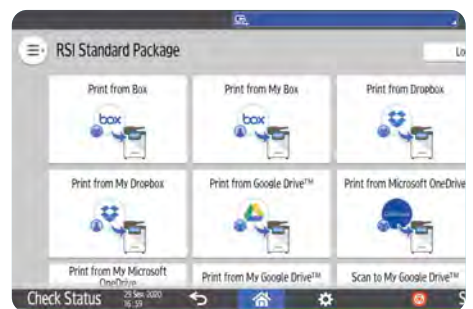
RICOH Application Site

Via het Smart Operation Panel van uw intelligente apparaat van RICOH hebt u toegang tot de RICOH Application Site. Vanaf deze website kunt u tal van slimme toepassingen naar uw apparaat downloaden en hierop uitvoeren. De apps zijn ontworpen om in te spelen op specifieke zakelijke behoeften en helpen u om uw workflows te stroomlijnen.



RICOH Smart Integration

RICOH Smart Integration (RSI) helpt taken in de documentworkflow te automatiseren zonder extra investeringen in lokaal geïnstalleerde software. Met RICOH Smart Integration kunt u eenvoudig afdrucken vanaf een mobiel apparaat of scannen naar e-mail, lokale mappen of de cloud (bijv. Box™, Dropbox™, Google Drive™, OneDrive® for Business, etc.).



RICOH Intelligent Support

Ons veelzijdige service- en supportplatform biedt hulp wanneer het nodig is. Instructiefilmpjes, die u kunt bekijken via het Smart Operation Panel, helpen u om eenvoudige taken zoals het vervangen van de toner, snel en gemakkelijk zelf uit te voeren. En indien nodig kunnen we bovendien snelle ondersteuning bieden via toegang op afstand tot uw Smart Operation Panel.



Uw apparaat voorzien van slimme updates

Eenvoudige automatische updates

RICOH Always Current Technology is een standaardfunctie van de nieuwste intelligente apparaten van RICOH. Het ondersteunt u bijna zonder dat u het merkt en kan automatisch software-updates downloaden. En net zoals uw smartphone vraagt het u de updates te activeren wanneer het u uitkomt. Het proces is eenvoudig, veilig en snel.



Eenvoudige handmatige controle

RICOH Always Current Technology is standaard ingeschakeld. Maar als er de voorkeur aan geeft uw apparaat handmatig te updaten, kunnen updates direct vanaf de RICOH Application Site worden gedownload. Als uw apparaat geen toegang heeft tot het internet, kan uw RICOH-servicetechnicus updates installeren vanaf een SD-kaart.

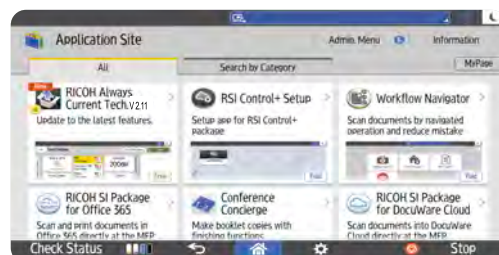
De nieuwste versie 2.11 downloaden

RICOH Always Current Technology werd geïntroduceerd op nieuwe intelligente apparaten van RICOH in het begin van 2019. De nieuwste versie heeft een verbeterde functionaliteit, een vereenvoudigde bediening en kan worden geïnstalleerd vanaf de applicatiewebsite.

1. Ga naar de RICOH Application Site.
2. Selecteer RICOH Always Current Technology.
3. Selecteer Install (Installeren).
4. Zodra de installatie is voltooid, start uw apparaat opnieuw op met de nieuwste versie van RICOH Always Current Technology.*

* Opnieuw opstarten en activeren is alleen vereist als de firmware niet up-to-date is.

Opmerking: uw apparaat moet compatibel zijn met RICOH Always Current Technology, verbonden zijn met het internet en toegang hebben tot de RICOH Application Site. Als uw apparaat niet aan deze criteria voldoet, neemt u contact op met het lokale service- en supportcentrum van RICOH.

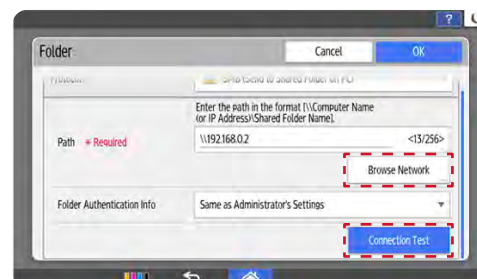


RICOH Always Current Technology V2.11

Verbeterde gebruikersfuncties

Verbeterd gebruik bij doorzoeken van netwerk en storing door invoerfout

Als u een fout vaststelt, kan het doorzoeken van het netwerk worden onderbroken voor een bestemmingsmap van een SMB-verzending en de verbindingstest bij gebruik van Send to Folder of registratie van een map in het adresboek. Hierdoor kunt u het probleem onmiddellijk oplossen zonder te hoeven wachten tot de time-out van de zoekfunctie.

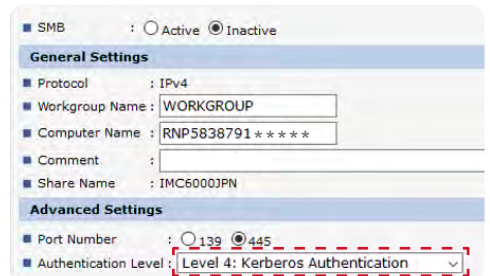


RICOH Always Current Technology V2.11

Verbeterde beveiligingsfuncties

Kerberos-verificatie voor Scan to Folder

Wanneer u Scan to Folder gebruikt, kunt u Kerberos-verificatie selecteren in de instellingen voor SMB-gegevensoverdracht. Kerberos niveau 4 is een open protocol in een beter beveiligde omgeving.



SMB-codering per bestandserver

U kunt gebruikmaken van SMB-gegevensoverdracht (bijv. Scan to Folder en Fax Transfer) naar een gecodeerde bestandserver. Ricoh ondersteunt beide SMB-coderingsniveaus (algemeen en delen) bij gebruik van SMB-communicatie en u kunt coderen per bestandserver.



SMBv3.1.1 voor Windows-verificatie

U kunt SMBv3.1.1 voor Windows-verificatie en gegevensoverdracht gebruiken voor een hoger beveiligingsniveau.

Ricoh Nederland B.V.

Magistratenlaan 2
's-Hertogenbosch, 5223 MD
Nederland



+31 73 645 1111



www.ricoh.nl

RICOH Always Current Technology v2.11, uitgebracht in oktober 2022

RICOH
imagine. change.

RICOH Always Current Technology en/of andere RICOH-updates zijn mogelijk niet beschikbaar voor alle modellen. Toegang tot specifieke functies kan beperkt zijn afhankelijk van de fabricagedatum of andere beperkingen. Raadpleeg uw verkoopvertegenwoordiger als u wilt profiteren van functies waarvoor uw huidige apparaat niet geschikt is. De specificaties en uiterlijke vormgeving kunnen onaangekondigd worden gewijzigd. De kleur van het feitelijke product kan afwijken van de kleur die is afgebeeld in de brochure. De afbeeldingen in deze brochure zijn geen echte foto's en er kunnen zich kleine verschillen voordoen. Alle merk- en/of productnamen zijn handelsmerken van hun bijbehorende eigenaren. Copyright © 2021 RICOH Europe PLC. Alle rechten voorbehouden. Deze brochure, de inhoud en/of de lay-out ervan mag niet worden gewijzigd en/of aangepast, gedeeltelijk of geheel worden gekopieerd en/of opgenomen in andere werkstukken zonder de voorafgaande schriftelijke toestemming van Ricoh Europe PLC.